



PHC InterOp CS

Aumento significativo da produtividade da área financeira através da execução simplificada e rápida de tarefas e operações em todas as empresas

BENEFÍCIOS

- ▶ Automatizar procedimentos repetitivos
- ▶ Executar rapidamente a mesma tarefa em diferentes empresas de seguida

SOLUÇÃO

- ▶ Automatização de tarefas multi-empresa
- ▶ Controlo de tempos e tarefas executadas por pessoa e por empresa

DESTINATÁRIOS

- ▶ Departamentos financeiros que façam a gestão de várias empresas
- ▶ Gabinetes de contabilidade



Pode definir tarefas com os diversos mapas a emitir e de seguida executar a tarefa.

- ▶ Imprimir de seguida para todas as empresas seleccionadas os mapas de gestão;
- ▶ Processar os vencimentos em simultâneo para todas as empresas seleccionadas;
- ▶ Integrar nas contabilidades respectivas os dados de várias empresas;
- ▶ Lançar tarefas e processos, a partir de um local central, seleccionando apenas o módulo pretendido (PHC Contabilidade, PHC Pessoal ou PHC Imobilizado) e a base de dados da empresa em que pretende trabalhar;
- ▶ Registrar uma agenda de tarefas a realizar para cada empresa;
- ▶ Controlar os tempos despendidos com cada empresa por cada pessoa;
- ▶ Acesso aos dados de empresas que se encontrem noutra servidor SQL;
- ▶ Definição do acesso de cada utilizador aos dados de cada empresa;
- ▶ Copiar utilizador para sociedades;
- ▶ Acesso ao monitor de integração na contabilidade de cada empresa a partir de um local próprio;
- ▶ Assistente para agendar automaticamente as tarefas rotineiras;
- ▶ Execução, ao toque de um botão, dos mapas ou processamentos previstos numa tarefa;
- ▶ Permite usar uma determinada configuração base desenhada uma vez e aproveitá-la sempre que executa os processamentos.

O módulo PHC InterOp foi desenhado para ajudar os gabinetes de contabilidade, ou os departamentos financeiros de grupos de empresas, a executar as tarefas rotineiras de uma forma mais produtiva e rápida. Assim, procurou-se desenvolver um programa que, além de realizar todos os objectivos que à partida se propõe, também permita:

- ▶ Aumentar a produtividade das pessoas que executam as tarefas rotineiras da área financeira, pessoal, contabilística e imobilizado;
- ▶ Assegurar que todas as tarefas são executadas no prazo previsto e sem esquecimentos;
- ▶ Controlar o tempo despendido com cada empresa por cada pessoa;
- ▶ Introduzir de uma forma fácil e rápida todas as tarefas a realizar num futuro próximo, como por exemplo, ao dia 10 emitir os mapas da segurança social para todas as empresas;
- ▶ Atribuir cada tarefa a responsáveis concretos e controlar a sua execução;
- ▶ Emitir os mapas rotineiros de seguida para todas as empresas seleccionadas;
- ▶ Executar os processamentos, como por exemplo, a integração na contabilidade dos documentos de facturação, de seguida, para todas as empresas seleccionadas, com um relatório de erros no fim ou durante o processamento;
- ▶ Gerir registos de empresas e respectivas bases de dados, bem como associar às mesmas Mapas e Processamentos pré-definidos. Tanto em relação a alguns dos Mapas como a alguns dos Processamentos é possível efectuar pré-configurações das opções necessárias à sua correcta execução. É ainda possível definir quais os utilizadores que possuem acesso a cada uma das empresas criadas no sistema;
- ▶ Imprimir Mapas individualmente ou em conjunto através de selecção por Tipo de Mapa ou por Sociedade. Permite a execução interactiva ou automática da impressão e disponibiliza a possibilidade de visualizar um relatório de erros e mensagens retornadas pelos procedimentos de impressão seleccionados;
- ▶ Executar Processamentos individualmente ou em conjunto, através de selecção por Tipo de Processamento, ou por Sociedade. Permite a execução interactiva ou automática dos Processamentos, e confere a possibilidade de visualizar um relatório de erros, e mensagens retornadas pelos procedimentos, respeitantes aos Processamentos seleccionados. Oferece ainda a possibilidade de seleccionar, em relação a alguns Processamentos, os relatórios a imprimir automaticamente;
- ▶ Gerir registos de Tarefas Agendadas, possibilitando a associação de um conjunto de Mapas e Processamentos às mesmas. É possível proceder à criação de Tarefas utilizando um assistente para o efeito;
- ▶ Executar Tarefas Agendadas individual, parcialmente ou em conjunto através de selecção por Nome do Utilizador e por Sociedade. Permite a execução interactiva ou automática das

impressões e Processamentos e disponibiliza a possibilidade de visualizar um relatório de erros e mensagens retornadas pelos procedimentos de impressão e de execução dos Processamentos seleccionados. Oferece ainda a possibilidade de seleccionar, em relação a alguns Processamentos, quais os relatórios a imprimir automaticamente;

- ▶ Aceder ao Monitor de Integrações de qualquer empresa devidamente registada no sistema;
- ▶ Aceder às Análises Multi-dimensionais de qualquer empresa devidamente registada no sistema.

Emissão de mapas rotineiros de seguida para todas as empresas seleccionadas, nomeadamente:

MÓDULO PHC PESSOAL:

- ▶ Balanço Social
- ▶ Guia de Pagamento do I.R.S.
- ▶ Impressão das Fichas dos Funcionários
- ▶ Nova Folha de Remunerações para a Segurança Social
- ▶ Guia de Pagamento de Contribuições para a Segurança Social
- ▶ Recibos de Vencimento dos Funcionários
- ▶ Impressão de Cheques dos Recibos de Vencimento dos Funcionários
- ▶ Mapa de Férias marcadas
- ▶ Mapa para o Ministério do Trabalho
- ▶ Mapa para o Ministério do Trabalho – Folha de Rosto
- ▶ Mapa para o Ministério do Trabalho em Suporte Magnético
- ▶ Suporte Magnético para a Segurança Social
- ▶ Declaração IRS – Modelo 10
- ▶ Quadro de Pessoal para o Mapa de Seguros
- ▶ Impressão das Transferências Bancárias de Vencimento
- ▶ Relatório das Transferências Bancárias de Vencimentos

MÓDULO PHC CONTABILIDADE

- ▶ Declaração Periódica do I.V.A.
- ▶ Mapas de Gestão
- ▶ Análise de Diários
- ▶ Balancetes
- ▶ Declaração Anual do I.V.A.
- ▶ Extractos de Conta
- ▶ Livros Selados – Preparação
- ▶ Livros Selados – Diário – Razão – IDU
- ▶ Livros Selados – Diário – Razão – Balancete – IDU
- ▶ Mapas de Gestão em Suporte Magnético
- ▶ Mapas Recapitulativos
- ▶ Mapas Recapitulativos em Suporte Magnético

MÓDULO PHC IMOBILIZADO

- ▶ Mapa das Mais e Menos Valias Fiscais
- ▶ Mapa de Reavaliações
- ▶ Mapa de Reintegrações
- ▶ Modelo 40 – Leasing

Pode ainda executar os seguintes processamentos:

MÓDULO PHC PESSOAL:

- ▶ Processamento de Transferências Bancárias dos Vencimentos
- ▶ Processamento de Vencimentos

MÓDULO PHC CONTABILIDADE:

- ▶ Integrar Novos Clientes
- ▶ Integrar a Facturação a Clientes
- ▶ Integrar Novos Fornecedores
- ▶ Integrar as Compras a Fornecedores
- ▶ Integrar Novos Funcionários
- ▶ Integrar Novos Profissionais
- ▶ Integrar Novos Vendedores
- ▶ Integrar os Recibos para Clientes
- ▶ Integrar os Recibos de Adiantamentos para Clientes
- ▶ Integrar os Movimentos de Stock
- ▶ Integrar os Pagamentos a Fornecedores
- ▶ Integrar os Adiantamentos a Fornecedores
- ▶ Integrar os Recibos de Ordenados
- ▶ Integrar os Recibos Diversos
- ▶ Integrar as Transferências Bancárias de Ordenados
- ▶ Integrar os Pagamentos de Contribuições
- ▶ Integrar os Movimentos de Reintegrações de Imobilizado
- ▶ Integrar os Movimentos de Reavaliações de Imobilizado
- ▶ Integrar as Operações de Alienação/Abate de Imobilizado
- ▶ Integrar as Contas Correntes de Vendedores
- ▶ Integrar os Pagamentos a Vendedores
- ▶ Integrar os Talões de Depósito
- ▶ Integrar as Transferências Conta-Caixa
- ▶ Integrar as Transferências Conta-Conta
- ▶ Integrar os Documentos de Tesouraria
- ▶ Integrar os Documentos de Tesouraria de Vencimentos
- ▶ Integrar os Processos de Tesouraria (só Enterprise)
- ▶ Integrar as Regularizações de Letras a Receber
- ▶ Integrar os Movimentos de Letras a Receber
- ▶ Integrar as Regularizações de Letras a Pagar
- ▶ Integrar os Movimentos de Letras a Pagar
- ▶ Actualização cambial de saldos
- ▶ Apuramento de IVA

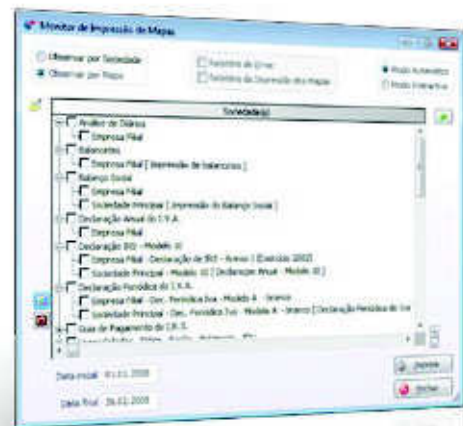
MÓDULO PHC IMOBILIZADO:

- ▶ Processamento de Reintegrações
- ▶ Processamento de Reavaliações

PHC GENÉRICOS:

- ▶ Instalação e Manutenção de Tabelas
- ▶ Opções para Gestão de Acessos
- ▶ Backup de Bases de Dados

Monitor de Mapas a Imprimir



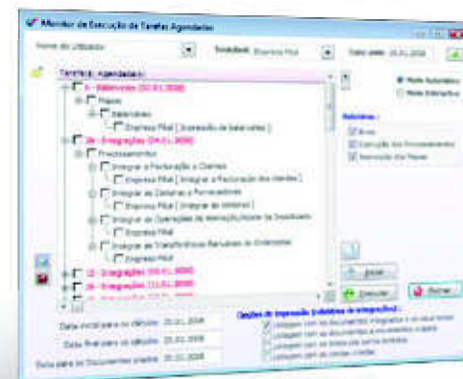
Pode seleccionar por empresa, ou por mapa, e imprimir de seguida.

Monitor de Processamentos a Executar



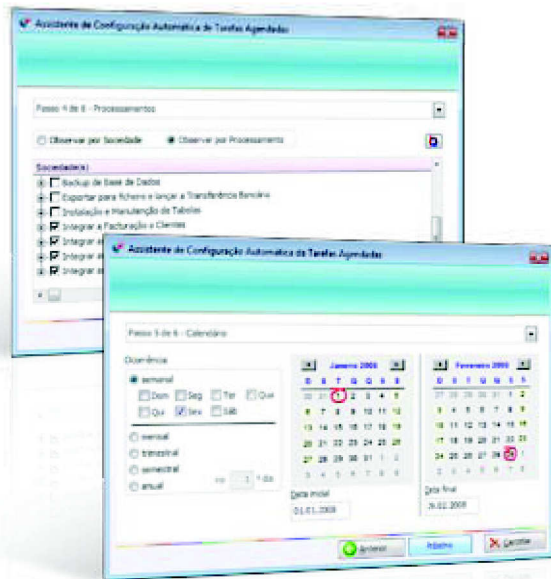
Executa o processamento de seguida emitindo um relatório no fim.

Monitor de execução de Tarefas Agendadas



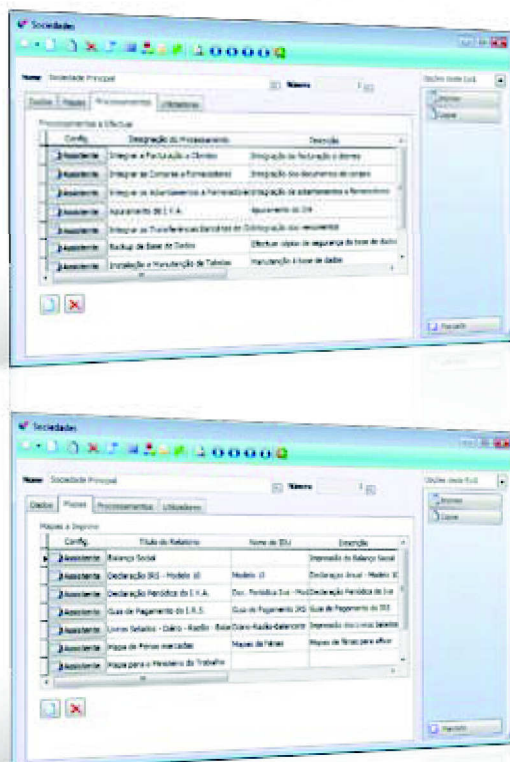
Controlo das tarefas em atraso (a vermelho neste mapa)

Assistente de geração de Tarefas Agendadas



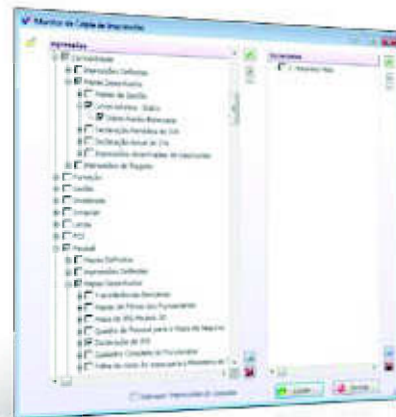
Geração automática do calendário de tarefas a realizar.

Configuração de Sociedades



Configura uma vez para cada sociedade os processamentos e mapas e respectivos parâmetros para que a execução seja automática.

Monitor de Cópia de Impressões



Possibilidade de efectuar uma cópia de todos os tipos de impressões criadas na base de dados da sociedade presente no ecrã de sociedades, para qualquer base de dados definida na tabela de sociedades.

Pontos Importantes

Aumentar a produtividade dos recursos humanos da área financeira

Com um software simples e abrangente, pode atingir uma maior produtividade dos recursos humanos, ou seja, o mesmo número de pessoas poderão tratar de mais assuntos.

Apoio à organização da área financeira

Com o controlo de emissão e execução de tarefas poderá controlar tudo o que há para fazer, por pessoa e por sociedade, ajudando desta forma a que a área financeira esteja constantemente organizada.

Análise de rentabilidade por sociedade

Em virtude de controlar os tempos e tarefas executadas para cada sociedade, poderá saber a qualquer momento o peso de cada uma e o tempo despendido, de modo a verificar se os valores imputados a cada sociedade são compatíveis com o trabalho executado para a mesma.

Produtividade pessoal

Utilizando o monitor de tarefas agendadas, cada colaborador desta área sabe a todo o momento o que tem para fazer hoje e o que está atrasado. Assim, a organização pessoal de cada um poderá ser previamente planeada, de modo a evitar todo o tipo de sobressaltos.

Calendário Fiscal

Com o agendamento de determinadas tarefas que impliquem obrigações fiscais, o sistema ajudará a controlar se há atrasos evitando assim que se deixem de cumprir quaisquer destas obrigações.

Facilidade de supervisão e controlo

O responsável desta área poderá saber a cada momento o que está agendado para cada colaborador, o que está atrasado, quem ou que tarefas estão em ruptura, que tarefas por sociedade já foram executadas ou não.

Utilização centralizada do Software

A partir do mesmo local, do módulo PHC InterOp, o utilizador poderá executar todas as operações previstas, evitando assim ter que perder tempo e concentração por abrir várias aplicações. Se necessário, o sistema permite ainda, de um local centralizado, abrir a aplicação que se pretende para uma determinada sociedade.

Reduzir erros

Com um sistema pormenorizado de controlo de tarefas para executar reduz-se significativamente a hipótese dos operadores produzirem erros. Está tudo planeado o que há para fazer e a execução é desenvolvida pelo software.

Não inclui as licenças dos Módulos PHC Contabilidade, PHC Pessoal ou PHC Imobilizado

Para utilizar este módulo deve possuir os módulos sobre os quais quer executar as tarefas. Não tem que possuir todos, mas apenas aqueles que se revelarem necessários para a sua empresa.

As bases de dados destino podem ser em PHC Corporate

Se utilizar este módulo em PHC Advanced ou PHC Enterprise nada impede que o utilizador trabalhe com sociedades que possuam software dos módulos Contabilidade, Pessoal ou Imobilizado em PHC



Corporate. No caso de possuir o módulo PHC InterOp em PHC Corporate só poderá utilizar sociedades que trabalhem com PHC Corporate.

O Software PHC® é uma ferramenta imprescindível na gestão diária de uma empresa. Trata-se de um software cuidadosamente estudado por utilizadores reais e desenvolvido segundo os seus conselhos, conjuntamente com a nossa experiência acumulada desde 1989.

Todo o seu modo de funcionamento está orientado para melhorar a actuação das Empresas, aumentando a produtividade dos colaboradores, minimizando os tempos improdutivos e facilitando assim as tarefas rotineiras.

Se tem a preocupação com a redução de custos da sua empresa, com a análise de rentabilidade da mesma e com o aumento da eficácia das várias áreas, então deseja com certeza vir a ser um dos muitos utilizadores do Software PHC®.

Este documento tem como objectivo descrever as funcionalidades do software. Em virtude da sua constante evolução, é possível que

as funcionalidades aqui descritas não se mantenham no mesmo formato. Se considerar vital alguma funcionalidade em particular, verifique na Demonstração do Software se a mesma corresponde ao que necessita.

Para mais informação

Para saber mais sobre este módulo pode consultar o portal PHC em www.phc.pt

Quem é a PHC

A PHC é uma empresa 100% Nacional, nascida em 1989 e totalmente dedicada a aumentar a produtividade das empresas ambiciosas e inovadoras.

Possuímos uma rede de 345 Parceiros certificados e 118 colaboradores em Lisboa, Porto e Maputo. O Software PHC® é utilizado em mais de 21.000 organizações, por mais de 100.000 utilizadores.